

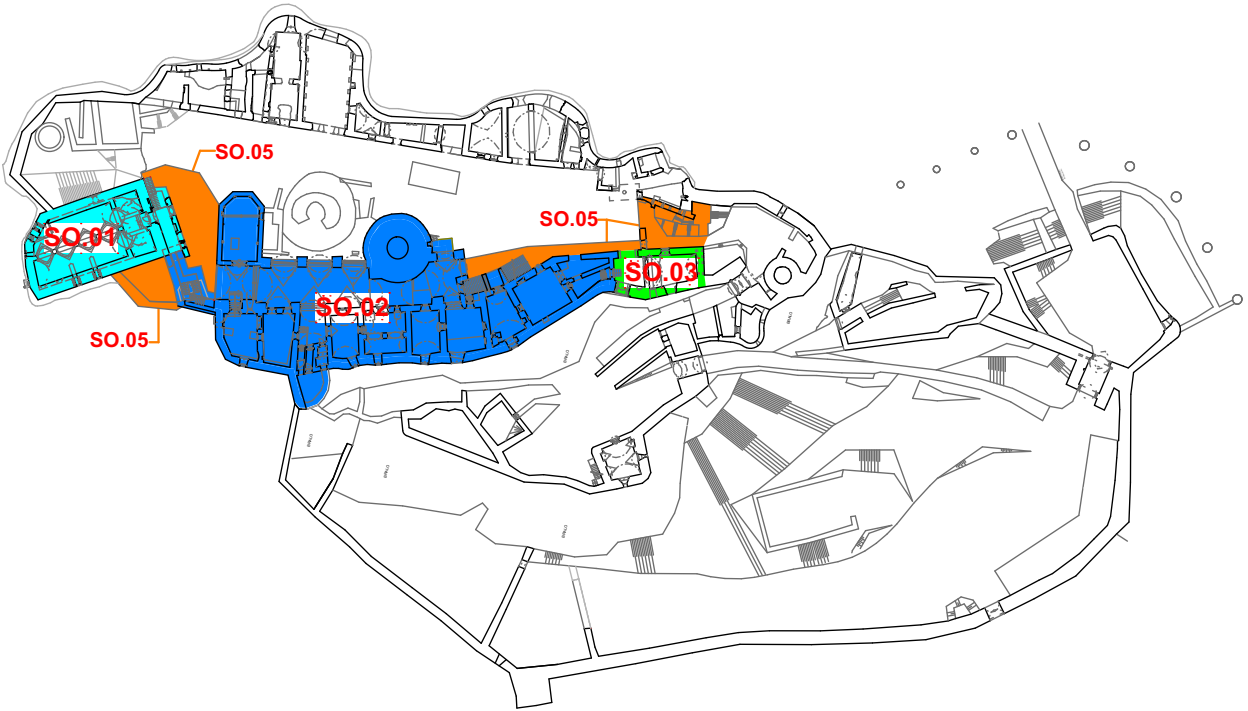
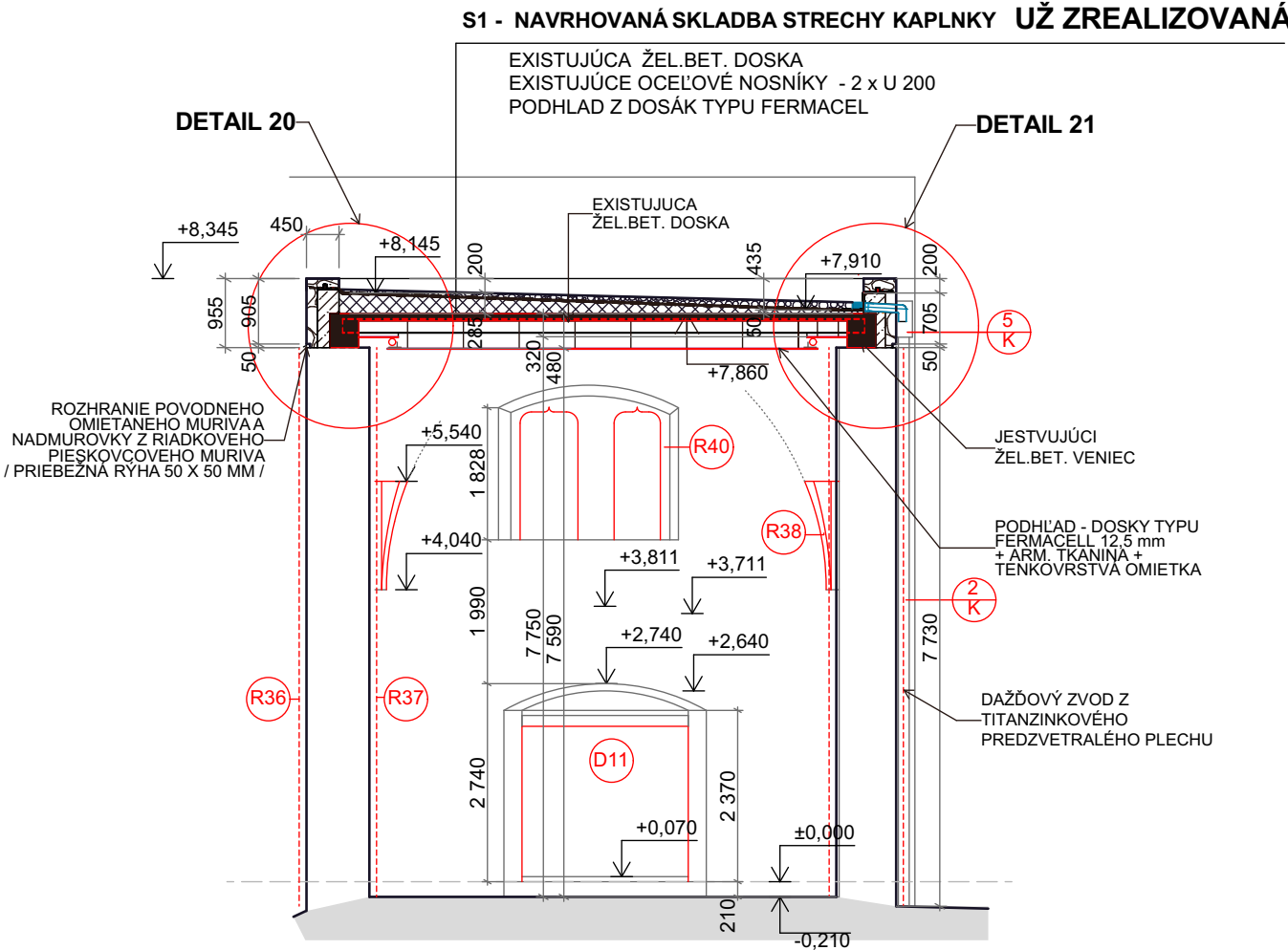
REZ 02-GG - NAVRHOVANÝ STAV

A/ Stavebné objekty:

- SO.01 - románsky palác
- SO.02 - západné paláce s kaplnkou
- SO.03 - kapitánsky dom (sociálno - hygienické zariadenie)
- SO.05A - úpravy plôch nádvorja (spevnené plochy, zelené plochy, opevnenie)
- SO.05B - odvedenie dažďovej vody
- SO.06 - sanácia hradného brala

B/ Vnútroareálové rozvody inžinierskych sietí (viažúce sa na stavebné objekty 1-6):

- SO.07 - kanalizácia (delená na splaškovú a dažďovú)
- SO.08 - voda
- SO.09 - silnoprúdové rozvody
- SO.10 - ochrana objektu pred účinkami blesku
- SO.11 - slaboprúdové rozvody



ÚPRAVA KORÚN MURÍV:

- UK
- ÚPRAVA KORÚN MURÍV A STATICKÝCH DEFORMÁCIÍ, ROZOBRTIE JESTVUJÚCEHO MURIVA VO VÝŠKE cca 0,5 m, SPÄTNÉ DOMUROVANIE

VIĎ. TECHNICKÁ SPRÁVA STATIKA A

NÁVRH NA REŠTAUROVANIE

SKLADBY STRIECH:

- S1
- JESTVUJÚCA SKLADBA STRECHY

- EXISTUJÚCA ŽB DOSKA

- OPATRIŤ PODHLAD OMIETKOU + NÁTEROM

- EXISTUJÚCE OCEĽOVÉ NOSNÍKY - 2xU200 (ODHRDZIŤ + OPATRIŤ NÁTEROM TYPU AKO HERBOL PROTECTOR)

- PODHLAD Z DOSÁK TYPU FERMACEL

VŠETKY ROZMERY JE NUTNÉ OVERIŤ PRIAMO NA STAVBE!

VŠETKY TYPY STAVEBNÝCH MATERIÁLOV UVEDENÉ VO VÝKRESOVEJ DOKUMENTÁCII SÚ PREZENTOVANÉ LEN Z DÔVODU VYŠPECIFIKOVANIA POŽADOVANÝCH TECHNICKO - FYZIKÁLNYCH VLASTNOSTÍ. TIETO JE NUTNÉ, BEZ OHĽADU NA TYP MATERIÁLU, DODRŽAŤ!

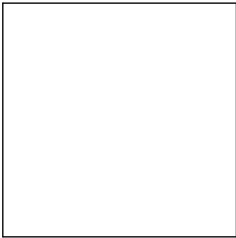
NA VŠETKY PRVKY, PO OVERENÍ ROZMEROV PRIAMO NA STAVBE, JE POTREBNÉ DODÁVATEĽOM SPRACOVAŤ VÝROBNÚ (DIELENSKÚ) DOKUMENTÁCIU A ODSÚHLASIŤ JU S INVESTOROM A GP!

- AKÚKOĽVEK ROZMEROVÚ ALEBO MATERIÁLOVÚ ZMENU ODSÚHLASIŤ S GP!
- PRE APLIKÁCIU BENTONITOVÝCH ROHOŽÍ:
- DODRŽAŤ ZAŤAŽENIE MIN. 200 kg/m2

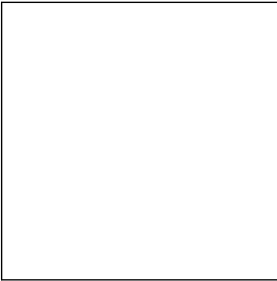
VŠETKY ANTIKORÓVÉ PRVKY - MATNÁ POVRCHOVÁ ÚPRAVA!

POVRCHOVÁ ÚPRAVA OCEĽOVÝCH KONŠTRUKCIÍ:
2 x ZÁKLADNÝ(VHODNÝ PRE FINÁLNY POLYURETÁNOVÝ) NÁTER
2 x FINÁLNY POLYURETÁNOVÝ NÁTER - FARBA - RAL 7042

SADA Č.:



AUTORIZAČNÁ PEČIATKA



±0,000 = 631,50 m.n.m.

AUTORI:	ING.ARCH. M. JANOVSKÁ, ING.ARCH. M. ČUTKOVÁ, ING.ARCH. M.DZURILLA	<div>Štúdio J+J</div>
SPOLUAUTORI:	ING.ARCH. R. BUČKO, ING.ARCH. M. DZURILLA, ING. V. SLOWIKOVÁ	
HL. PROJEKTANT:	ŠTÚDIO J + J, s.r.o., VYSOKÁ 65, 054 01 LEVOČA	
ZODP. PROJEKTANT:	ING.ARCH. MAGDALÉNA JANOVSKÁ	
INVESTOR:	SLOVENSKÉ NÁRODNÉ MÚZEUM, VAJANSKÉHO NÁBREŽIE Č. 2, P.O.BOX 13, 810 06 BRATISLAVA 16	
NÁZOV AKCIE:	REKONŠTRUKCIA SPIŠSKÉHO HRADU, ROMÁNSKY PALÁC A ZÁPADNÉ PALÁCE	STUPEŇ: RP
	PROJEKTOVÁ DOKUMENTÁCIA PRE REALIZÁCIU STAVBY ZMENA Č.1	DÁTUM : 10/2022
ČASŤ:	E - DOKUMENTÁCIA STAVEBNÝCH OBJEKTOV	MIERKA : 1 : 100
OBJEKT:	SO.02	ZÁK. Č.: 05/2022
DIEL:	ASR	FORMÁT : 2 x A4
OBSAH VÝKRESU :	REZ 02-GG - NAVRHOVANÝ STAV ZMENA Č.1	VÝKR. Č.: 26.